



# Arquitetar Futuros:

EDUCAR, LIDERAR E TRANSFORMAR

FERNANDA KING  
APRESENTA

## APLICAÇÕES DA NEUROCIÊNCIA NO MANEJO DE COMPORTAMENTOS NO AUTISMO



PATROCÍNIO DIAMOND



REALIZAÇÃO

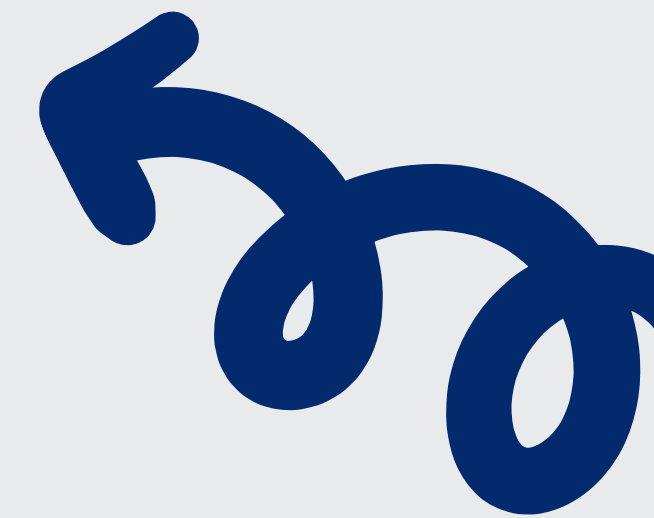




Quem está falando?

# FERNANDA KING

Gestora educacional, escritora e palestrante.  
Formações em Arquitetura e Urbanismo (UFRJ),  
Comunicação social, Pedagogia,  
Neurociência e Desenvolvimento Infantil, MBA em  
IA, Gestão e Políticas Públicas...  
Atuação em inclusão, formação de professores e  
defesa da primeira infância no Brasil e no exterior.





# Por que falar de comportamento?

Porque o comportamento é comunicação. Quando a criança não consegue dizer, ela mostra.

E, se a gente não entende o que está sendo dito, interpreta como desafio, birra ou desobediência.

A neurociência nos ajuda a traduzir esses sinais.



# O cérebro no autismo



O cérebro da pessoa autista:

- **processa estímulos de forma diferente**
- **pode ter hipersensibilidades**
- **apresenta variações em atenção e regulação emocional**
- **responde de forma distinta a mudanças e imprevisibilidade**

Na maioria das vezes, não é “falta de limite”. É uma forma diferente de perceber o mundo.



# Comportamento é resposta ao ambiente

Pergunta-chave do educador:

- **O que nesse ambiente pode estar difícil para essa criança?**
- **Barulho?**
- **Excesso de linguagem?**
- **Mudança inesperada?**
- **Demanda longa demais?**

Antes de corrigir, compreender.

Antes de punir um comportamento, ensine outro.



# A crise não começa na crise

A explosão é o final de um processo.

**Antes dela houve:**

- **acúmulo de estresse**
- **falhas de previsibilidade**
- **dificuldade de comunicação**
- **cansaço sensorial**

Neurociência é prevenção.

Quem aqui já se sentiu despreparado diante de uma crise?

Quem nunca pensou: eu não sei mais o que fazer!!!



# Funções do comportamento / Funções executivas


Todo comportamento tem função.

Pode ser para:

- **escapar**
- **pedir ajuda**
- **buscar atenção**
- **regular sensações**
- **comunicar frustração**

Se eu entendo a função, consigo propor alternativa.

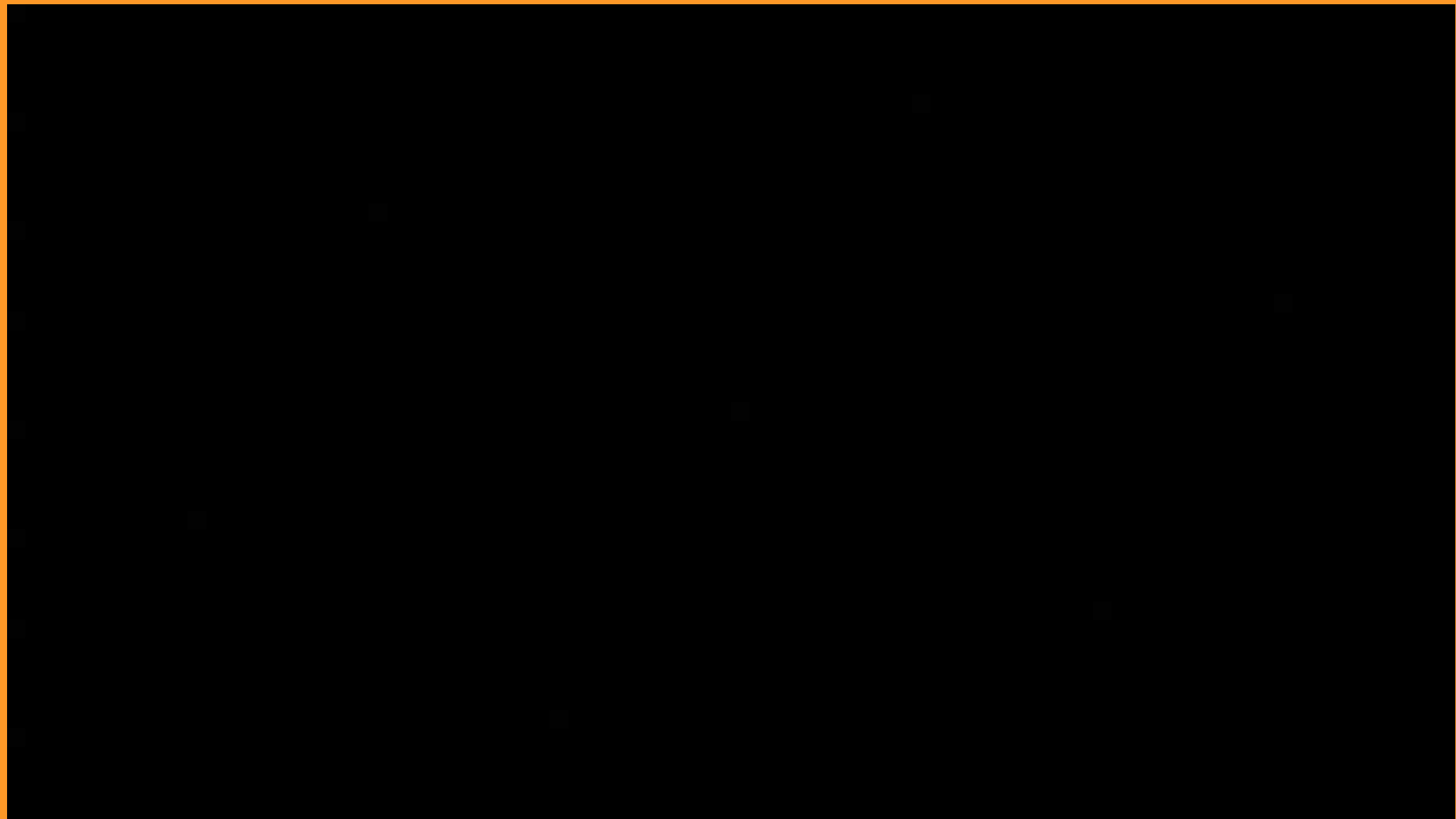


Center on the Developing Child  HARVARD UNIVERSITY

NATIONAL SCIENTIFIC COUNCIL ON THE DEVELOPING CHILD  
NATIONAL FORUM ON EARLY CHILDHOOD POLICY AND PROGRAMS

**IN BRIEF**

Função executiva:  
habilidades para a vida e aprendizagem





# O adulto é regulador

Crianças aprendem autorregulação com adultos regulados. Tom de voz, postura, previsibilidade, segurança. Não é sobre ganhar disputa. É sobre ensinar caminho. Se o adulto perde o controle, o cérebro da criança também perde.







# Estratégias baseadas em evidências

Alguns exemplos:

- **rotinas visuais**
- **antecipação de mudanças**
- **instruções claras e curtas**
- **tempo de processamento**
- **reforço positivo – E MUITO CUIDADO COM O REFORÇO NEGATIVO!**
- **ensino explícito de habilidades sociais**

Isso reduz ansiedade → e melhora o comportamento.



# O que piora o cenário

MW

- **Ironia**
- **Bronca pública**
- **Mudança sem aviso**
- **Exigir algo sem ensinar como fazer**

Não é má vontade. É falta de ferramenta.

Um caso real – o chafariz





# Como funciona pelo mundo?

Na Inglaterra e na Finlândia, a inclusão acontece de forma bem diferente do Brasil. Nas escolas que visitei, os depoimentos dos educadores me trouxeram muitas reflexões.



# Inclusão exige preparo

Boa intenção não basta.

Professor precisa:

- **formação**
- **apoio da gestão**
- **diálogo com a família**
- **equipe multiprofissional quando necessário**

Sem rede, o professor adoece. E/ou pede demissão.





# Pequenas mudanças, grandes efeitos

**Às vezes ajustar:**

- lugar na sala
- forma de pedir
- tempo de atividade
- previsibilidade muda completamente o resultado.



MW

# Manejo não é permissividade

Compreender não é deixar fazer tudo. É ensinar comportamentos adequados respeitando o funcionamento cerebral da criança.

Limite continua existindo. Mas com estratégia.



# O futuro da inclusão

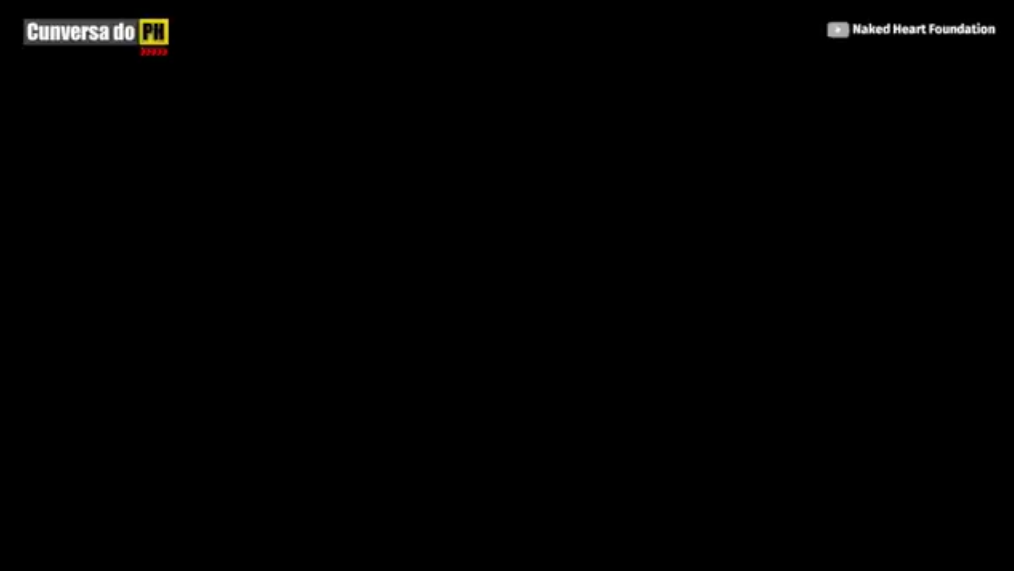
Escolas que prosperam são aquelas que:

- **formam continuamente**
- **trabalham com evidência**
- **apoiam o professor**
- **e constroem cultura de pertencimento**





não notar que todas as pessoas são diferentes







**Quando entendemos o cérebro,  
mudamos a resposta.**

**Quando mudamos a resposta,  
mudamos o comportamento.**

**Quando mudamos o comportamento,  
mudamos destinos.**



**@kingeducacional  
@fernandaking\_palestrante**



**www.kingeducacional.com.br  
www.fernandaking.com.br**



**contato@kingeducacional.com.br**