



## Arquitetar Futuros:

# OS MODELOS ACADÊMICOS DO AMANHÃ

PATROCÍNIO DIAMOND



REALIZAÇÃO





# Os Modelos Acadêmicos PARA o Amanhã

Uma reflexão sobre quem podemos ser, a partir de nosso legado.

**Fábio Righetto**

Coord. de Inovação | FAAP

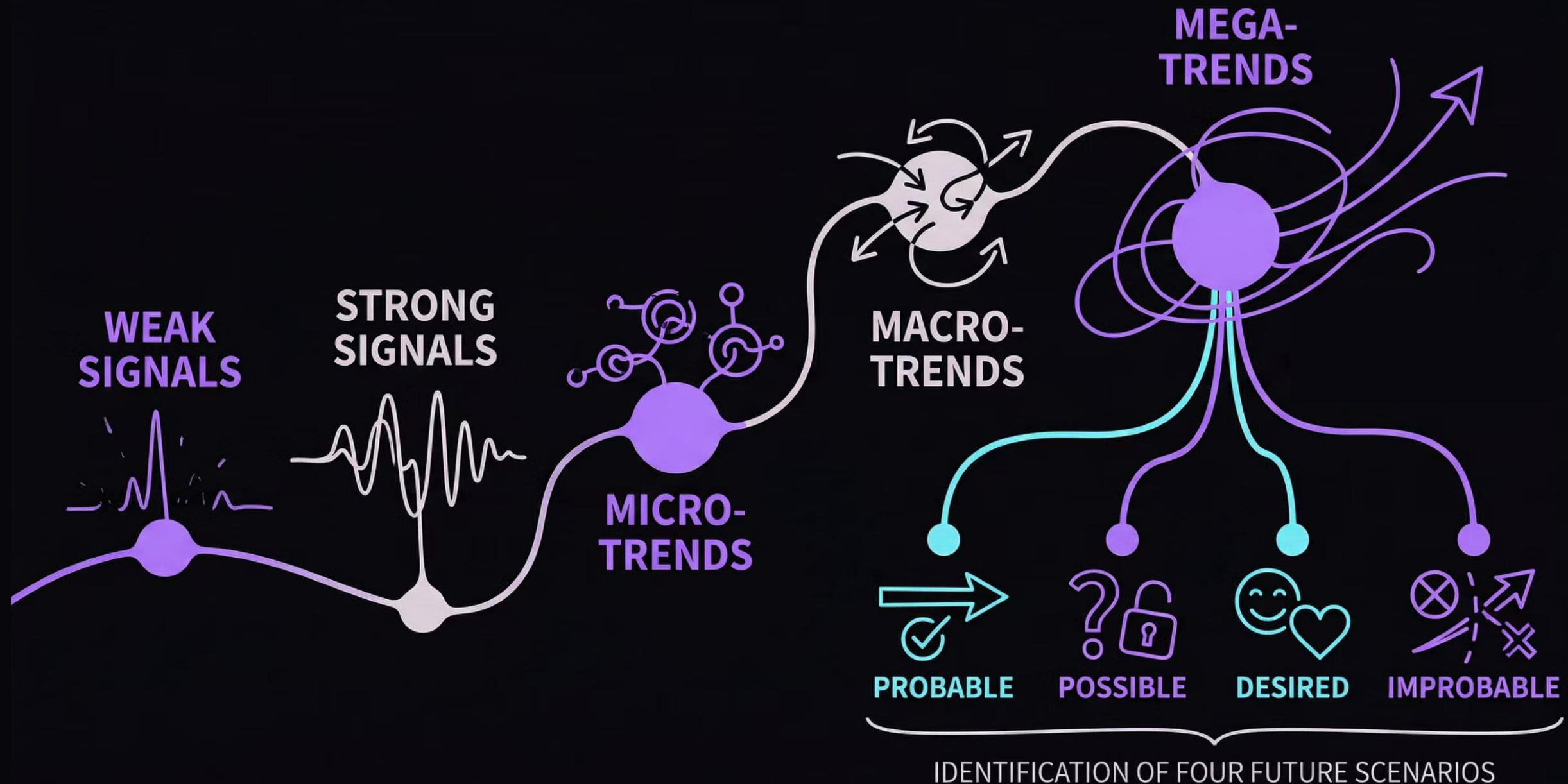
CEO e Fundador | Domus Design Intelligence

O ABISMO

1

# Do Sinais Fracos aos Cenários Futuros

A identificação e a análise de sinais são cruciais para antecipar o futuro e moldar estratégias eficazes.



# Sinais Fracos

Uma infinidade de sinais indicam transformações profundas em diversos setores:



## Biocomputação

Armazenamento de dados em DNA, prometendo densidade e durabilidade excepcionais para a infraestrutura digital.



## De-influencing

Influenciadores que ganham credibilidade ao guiar consumidores sobre o que não comprar, redefinindo o marketing.



## Economia da Longevidade

Foco em tecnologias de reversão celular e "biohacking" acessível, indo além dos produtos para idosos.



## Solastalgia

Sufrimento psicológico induzido por mudanças ambientais destrutivas que afetam o ambiente doméstico de uma pessoa.

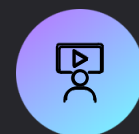
# Sinais Fortes

Identificamos sinais emergentes que irão redefinir o panorama tecnológico, econômico e educacional nos próximos anos, exigindo uma adaptação proativa.



## IA Soberana

Países desenvolvem modelos de IA e infraestrutura próprios para garantir independência tecnológica e soberania digital, reduzindo a dependência de grandes empresas.



## Edutainment Algorítmico

A ascensão do aprendizado fragmentado através de vídeos curtos, onde o engajamento e a retenção de conteúdo são impulsionados pelo entretenimento algorítmico.



## Tokenização de Ativos Reais (RWA)

Transformar ativos físicos (como imóveis) e títulos em tokens digitais na blockchain, aumentando sua liquidez, acessibilidade e fracionamento no mercado global.



## Green-skilling

A crescente demanda por requalificação da força de trabalho com foco em habilidades verdes, essenciais para a transição para uma economia sustentável e de baixo carbono.

# TENDÊNCIAS

## Hiper-personalização Preditiva

O mercado não apenas reage ao que você quer, mas usa IA para antecipar sua necessidade antes mesmo de você percebê-la.

## Economia do Cuidado

A valorização e monetização de serviços de suporte humano (saúde mental, cuidado com idosos) frente à automação robótica.

## Trabalho Líquido

A transição definitiva do emprego vitalício para carreiras baseadas em portfólios de projetos e múltiplas fontes de renda.

## Phygital Retail

A fusão absoluta entre a experiência de compra física e digital, onde a separação entre os dois canais deixa de existir.

# VETORES DE MUDANÇAS

Alguns vetores de mudanças estão redefinindo os paradigmas em diversas áreas, desde a geopolítica até a educação.

## IA Generativa e Agêntica

Da geração de texto à execução autônoma de tarefas, a IA avança para agentes que operam de forma independente.

## Transição Energética 2.0

A fusão nuclear e o hidrogênio verde impulsionam uma nova matriz industrial global, redefinindo fontes de poder.

## Crise de Atenção

A saturação cognitiva humana emerge como o limitante principal para o crescimento econômico e educacional.

## Desglobalização Seletiva

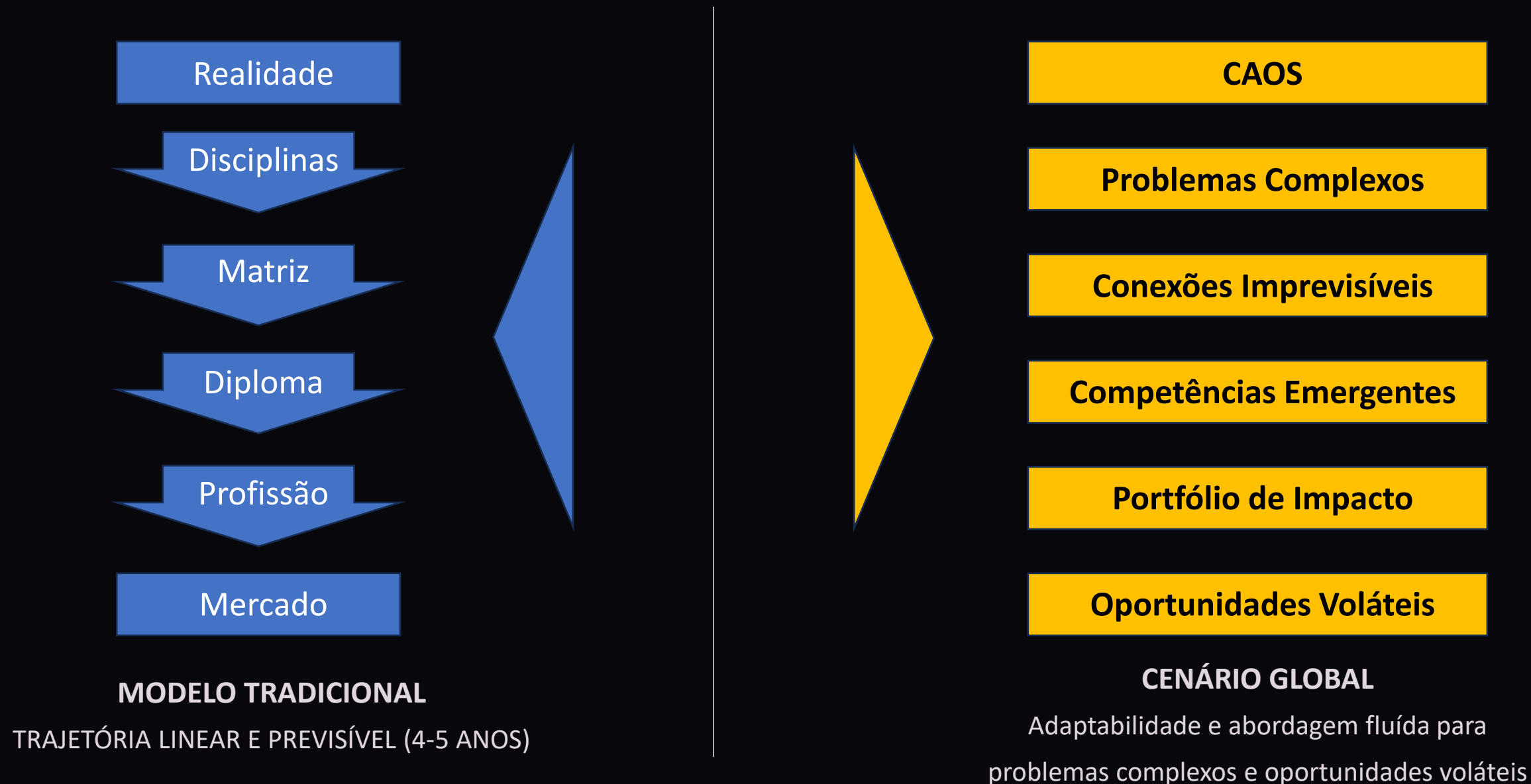
Cadeias de suprimentos reorganizadas por alianças geopolíticas e valores compartilhados, além do custo.

O ESPELHO

2

# Modelos Educacionais: Uma Fratura Sistêmica

O contraste entre o modelo educacional que historicamente construímos e a dinâmica do mundo atual revela uma desconexão fundamental que precisamos endereçar.





**A Escassez do Conhecimento**



**A Infobesidade (Abundância)**

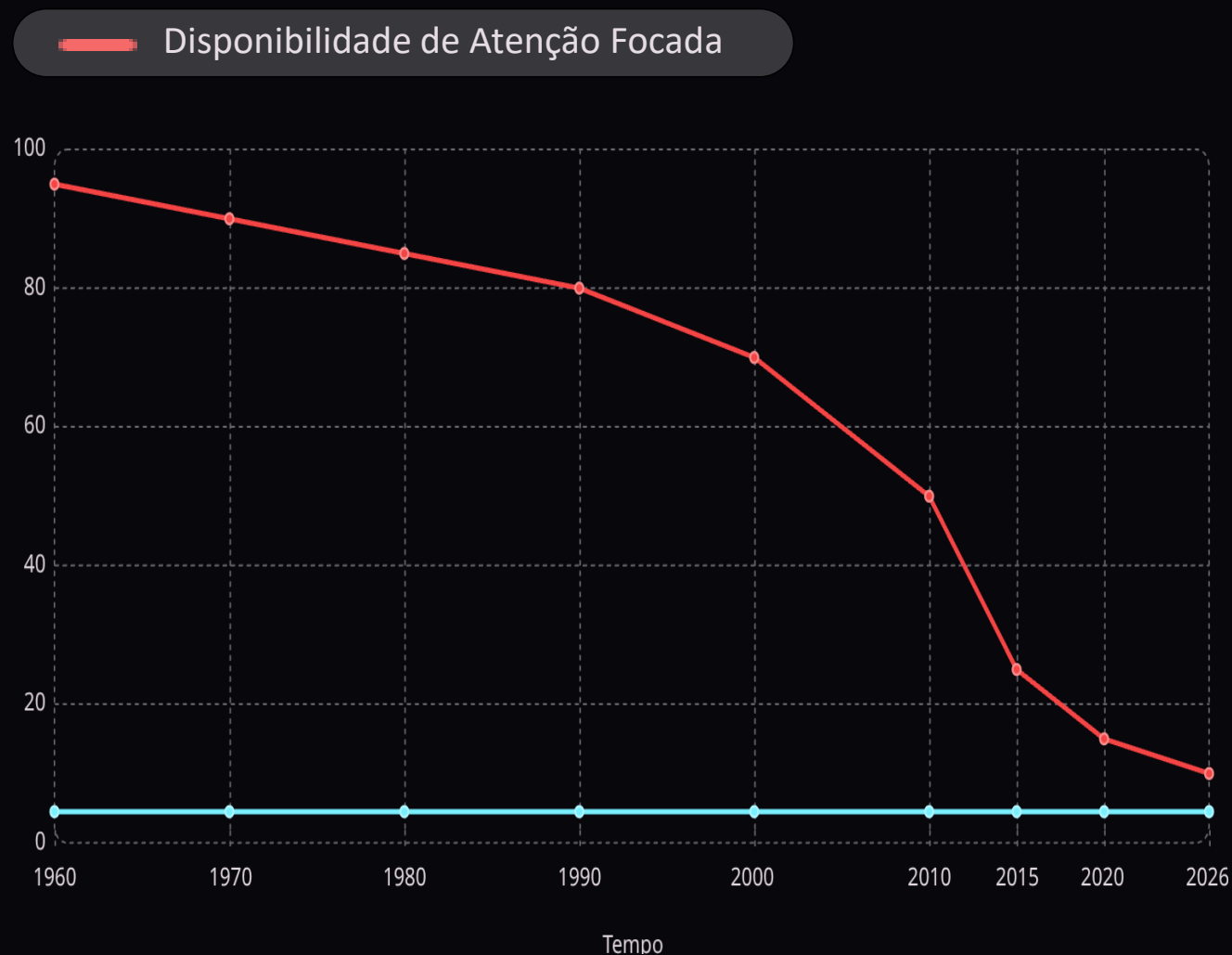
---

**Sedimentação do Saber (Linear e Repetição)**



**Estrutura Rizomática de Aprendizagem**

# A Crise de Atenção: O Fim da Moeda Cognitiva

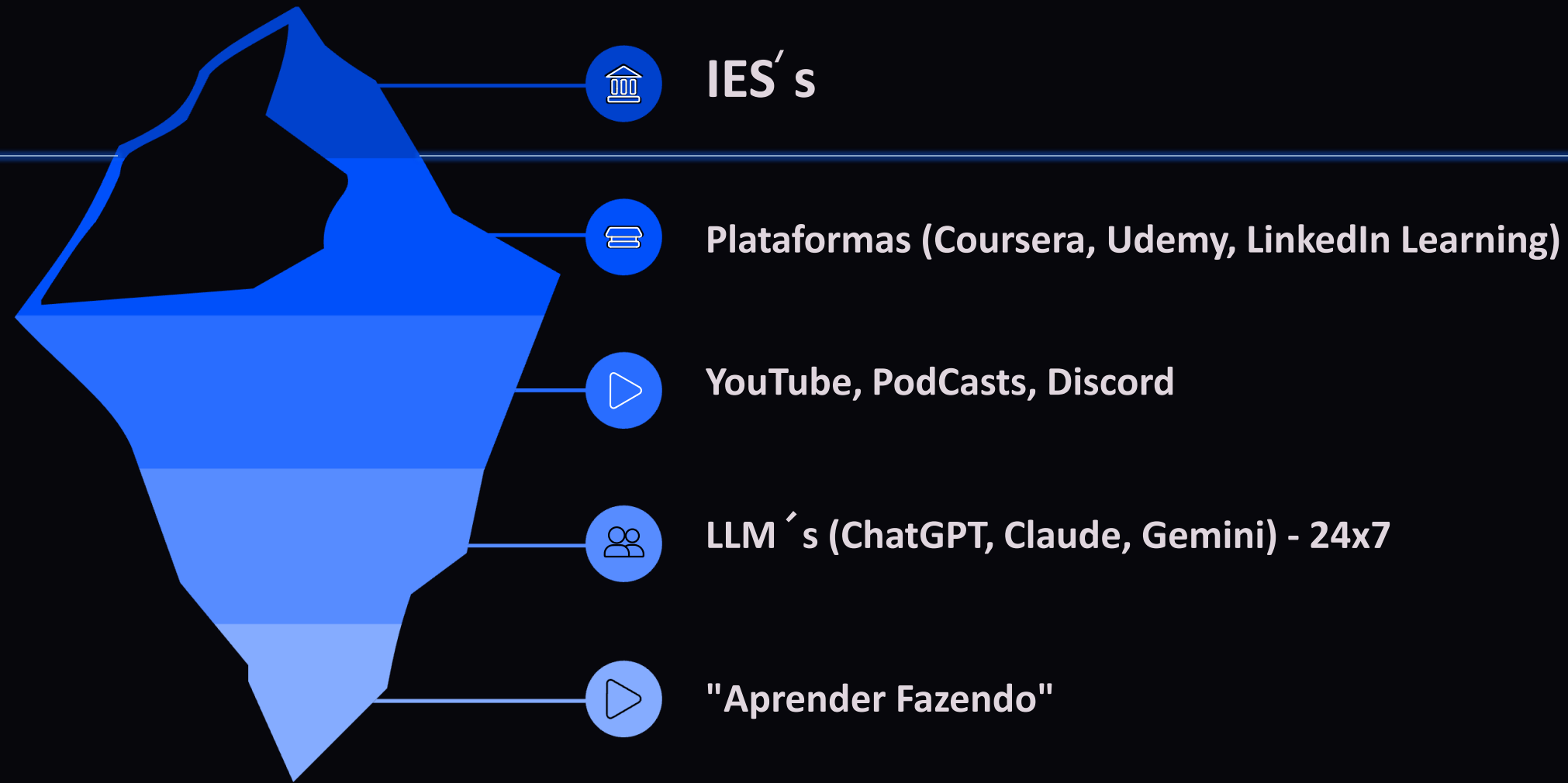


VENDEMOS 'HORAS-CRÉDITO' QUANDO A ATENÇÃO HUMANA VIROU O RECURSO MAIS DISPUTADO DO PLANETA.

NÃO SE TRATA MAIS DE DISTRAÇÃO. É SOBRE O FIM DE UM CONCEITO QUE SUSTENTA UM MODELO DE NEGÓCIO.

Estamos vendendo **4 anos** de atenção em um mundo que oferece **4 minutos**.

# Com que competimos?



Não estamos perdendo alunos para concorrentes. Estamos perdendo relevância para outras alternativas.

O MAPA



# Alguns aspectos geracionais...

As novas gerações serão nativos da era da IA Agêntica (e isso será invisível).

Vamos certificar competências em ferramentas que serão obsoletas antes da conclusão dos cursos.

**Estamos entregando segurança ou instabilidade programada?**

Ensinamos conhecimento linear acumulado para nativos de sistemas digitais que reorganizam conhecimento em tempo real.

**Como isso não configura uma contradição existencial?**

Geração Alpha vai aprender com IA's que assumem especialidades, mas também "alucinam" respostas.

**Nosso papel é estimular a desconfiança ou co-dependência crítica?**

# Incremental

Nexialismo Dinâmico

Especializações

Fundamentos Sólidos



Alunos com formação robusta em áreas tradicionais, complementando conhecimentos adjacentes como IA, ESG e Regulação.

# Integração Aplicada

Alunos com formação integrada, onde aprendem áreas conhecidas já com inserção de ferramentas e competências adjacentes aplicadas.

METH:  
SPECIALIZATIONS

AI

ESG

ESG

# Aprendizagem Rizomática

A young woman with long dark hair, wearing a grey shirt, blue jeans, and a backpack, stands in the center of a vast, dark space. She is looking to her right with a thoughtful expression. The space is filled with numerous floating, colorful objects: translucent blue and purple crystals, brown bricks, and small green plants growing on some of the bricks. The background is a deep blue with a soft, ethereal glow, suggesting a magical or futuristic environment.

Alunos constroem seu próprio caminho?

Escola faz o mapeamento, identificação e estruturação de oportunidades.

# Multiplicidade de Perfis

18-24 | Capacitação | Requalificação | Corporativo | Andragogia

## Produtos Nichados

Desenvolver ofertas educacionais **únicas e personalizadas** para cada perfil distinto de aluno (geração, motivação, ritmo).  
Atingir públicos específicos com alta precisão.

Como atendemos à multiplicidade de perfis sem perder a relevância e a qualidade?

## Produtos Miméticos (Multifacetados)

Criar soluções educacionais **flexíveis e adaptáveis** que possam ser configuradas ou consumidas de diferentes maneiras por diversos perfis simultaneamente ou com adequações (tipo plataforma).

Lifelong Learning

Andragogia

Requalificação

Corporativo

Transição de Carreira

# Alguns Cenários de Ensino

A personalização da aprendizagem evolui, transformando a dinâmica da sala de aula e o papel do educador.



## Ensino Tradicional

Um professor humano ensina a 30 alunos em um formato único e padronizado.



## Ensino Personalizado

Um professor ensina 30 alunos, mas sistemas adaptam o processo individualmente.

- Suporte
- Tutoria
- Exercícios



## Ensino Hiperpersonalizado

Cada aluno aprende (trilha de aprendizagem) de acordo com seu perfil, necessidade e objetivos.

- Especialistas (Agentes de IA)
- Estado de Flow
- Perfil de aprendizagem
- Objetivos pessoais
- Áreas de interesse
- Repertório

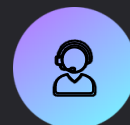
# Integração de Experiências

Em contraste com a polarização, emerge uma integração com o melhor do avanço tecnológico com a insubstituível experiência humana.



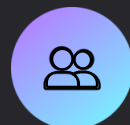
## Trilhas Individualizadas

Cada aluno segue seu ritmo e seus objetivos, com componentes adaptados às suas necessidades.



## Suporte com Tutores

Assistência instantânea e personalizada para sanar dúvidas e aprofundar o aprendizado.



## Conexão Humana Essencial

Momentos presenciais para socialização, troca de experiências (relacionais e multisensoriais) e construção de comunidade.



O CONVITE

4

# A Comunidade Simbiótica: Um Novo Modelo Educacional

Arquiteturas educacionais que se comportariam como organismos vivos e dinâmicos, impactando e reagindo dialeticamente à realidade mutável, estimulando a Formação Nexialista

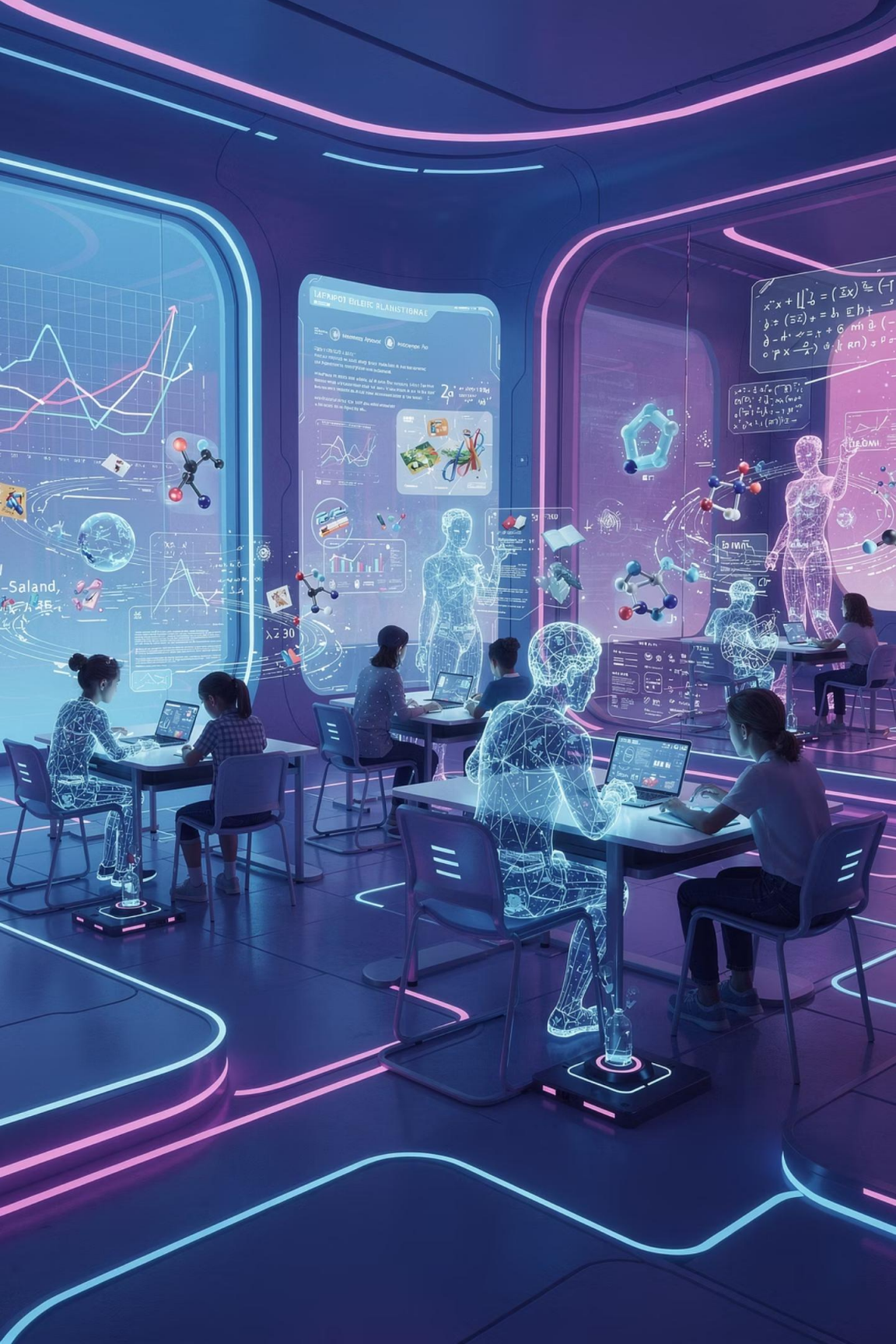
## Analogia (iPhone): Ecossistemas de Aplicativos

- Plataforma única multifuncional
- Apps nichados (experiências específicas)
- SISTEMA como PROTOCOLO comum (iOS)

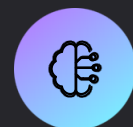
## Tradução para Educação = COMUNIDADE

- O "iOS" educacional = Competências + Sistema de Credenciais Modulares
- Os "Apps" = Trilhas de aprendizagem especializadas, micro-certificações, projetos reais
- **COMUNIDADE** - O usuário navega fluidamente entre experiências e conexões





# Era Pós-IA: Novos Modelos Educacionais



## Adaptação Inteligente

Ajusta o aprendizado conforme objetivos, especificidades e repertório de cada aluno.



## Conteúdo Atomizado

Componentes curriculares atômicos para atender interesses e necessidades emergentes, respeitando plataformas pedagógicas.



## Fluxos de Alta Performance

Busca a manutenção do estado de "flow" (Teoria dos Jogos) para maximizar a experiência, o engajamento e a performance.



# O Mapa de Demolição do Presente

SE EM **2032** QUEREMOS EGRESSOS QUE...

- Orquestrem sistemas humano-IA sem saber qual é qual
- Naveguem 7 "carreiras" simultâneas que ainda não existem
- Monetizem competências em mercados que não operam por contratação CLT
- Aprendam, desaprendam e reaprendam a cada 18 meses sem colapso identitário

ENTÃO EM **2026** PRECISAMOS ENTENDER QUE...

- Vendemos linearidade | Mercado exige plasticidade
- Cobramos por tempo | Valor está na síntese
- Certificamos passado | Futuro exige adaptação contínua
- Operamos em silos | Problemas são interseccionais

Teremos a coragem de  
nos **desapegar** daquilo que  
construímos ao longo da história,  
para tentarmos entender aquilo  
que **precisamos nos tornar?**





Os Modelos Acadêmicos do Amanhã tem um desafio sem precedentes:

**Pela primeira vez na história,  
teremos que ensinar aquilo que ainda não sabemos.**

E se a evasão não for um problema de retenção, mas um voto de desconfiança no valor futuro do que vendemos?

*Nossos alunos podem estar 'apostando' em outros futuros...*

A REFLEXÃO MAIS IMPORTANTE **NÃO** É SOBRE:

PREVER O FUTURO

PROPOR SOLUÇÕES

**MAS É SOBRE BUSCAR AS MELHORES PERGUNTAS**

INÍCIO.

0

Liderança de Proximidade

Net-Positive

Polycrisis

Gestão Estratégica

Nature-Based Solutions

Biofilia Urbana

Inovação Disruptiva

Life-Centered Design

Economia Donut



11 97450-7913

