

Arquitetar Futuros: EDUCAR, LIDERAR E TRANSFORMAR

Neuroliderança: a interseção entre o funcionamento do cérebro e a eficácia na liderança

PATROCÍNIO DIAMOND



REALIZAÇÃO



Cynara Bastos

Psicóloga, mentora de líderes, docente em educação corporativa, consultora em gestão e desenvolvimento humano.


Missão

Promover a expansão da consciência das lideranças, integrando diferentes dimensões da inteligência para que possam desenvolver autoconsciência, adaptabilidade e eficácia, ampliando a leitura de contexto, a qualidade das relações e a capacidade de gerar soluções e resultados sustentáveis.



CONECTE-SE
COMIGO!





Afinal, o que é Neuroliderança

Como ela pode contribuir para práticas mais modernas e eficazes de gestão?

Neuroliderança



David Rock (2006)

Aplicação dos avanços da neurociência às práticas de liderança e gestão

Compreender como o cérebro influencia processos como tomada de decisão, regulação emocional, colaboração e mudança organizacional.

Neuroliderança



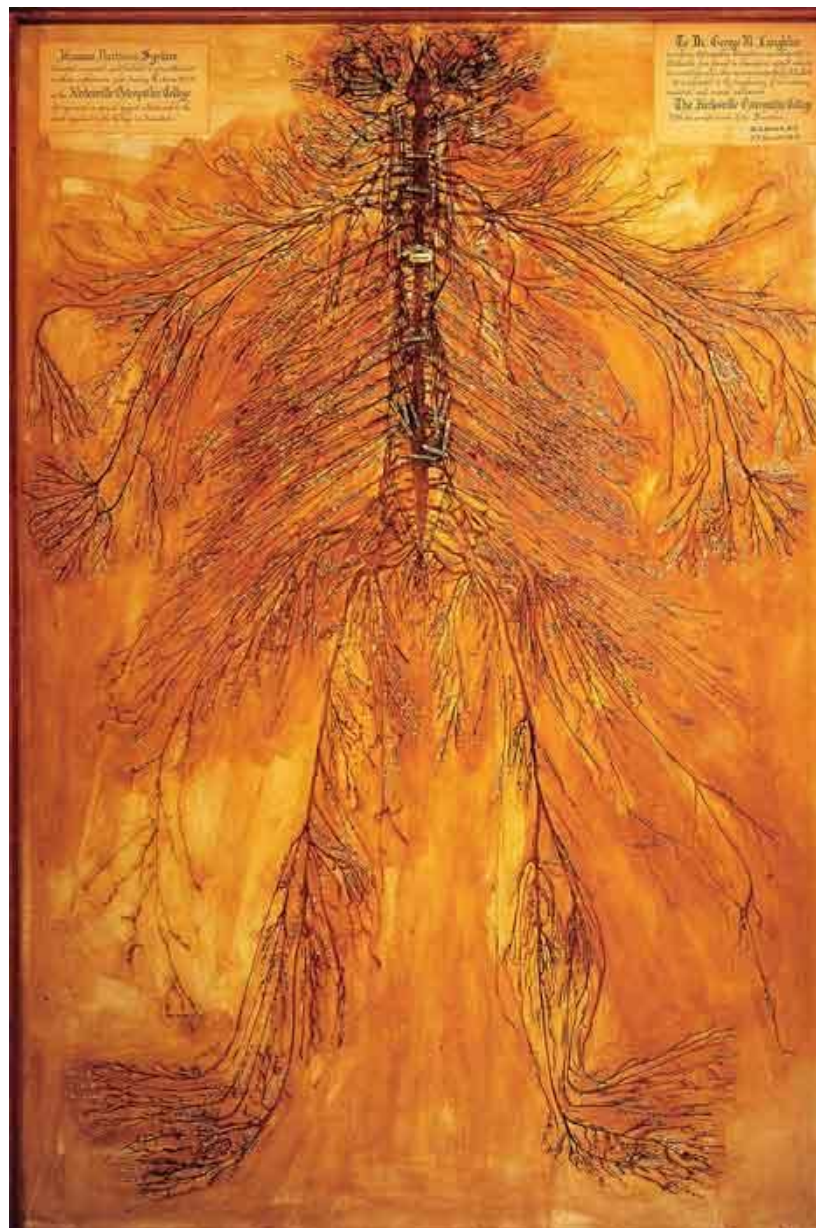
Abordagem interdisciplinar de liderança, fundamentada na neurociência, que investiga e aplica o conhecimento sobre os processos cognitivos, emocionais e relacionais envolvidos na tomada de decisão, na formulação de estratégias e no desenvolvimento humano em contextos organizacionais.

Impactos na atuação da liderança

Amplia a consciência do líder sobre seus próprios processos mentais, sobre a dinâmica dos liderados e sobre as variáveis contextuais que influenciam o desempenho individual e coletivo, especialmente em ambientes marcados por complexidade, ambiguidade e alta exigência cognitiva.

Ao integrar cognição, regulação emocional e leitura de contexto, a neuroliderança contribui para práticas de gestão mais adaptativas, responsáveis e eficazes, com impactos nos níveis operacional, tático e estratégico das instituições e organizações em geral.

1925 - L.P. Ramsdell e M.A. Schalck | Museu de Medicina Osteopática em Kirksville, Missouri.





4 Elementos básicos para a Neuroliderança

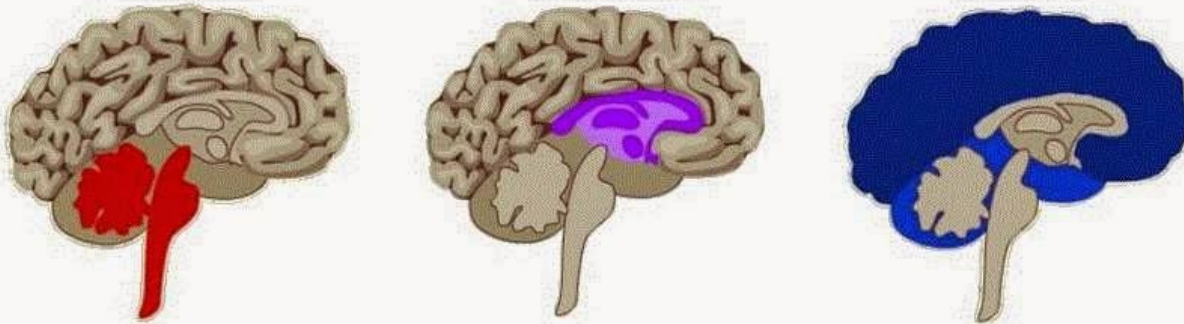
- Tomada de decisão e resolução de problemas
- Regulação emocional
- Influência sobre os seguidores por meio da cooperação
- Facilitação da mudança organizacional.



Cérebro

Triune Brain Theory

Lizard Brain	Mammal Brain	Human Brain
Brain stem & cerebellum	Limbic System	Neocortex
Fight or flight	Emotions, memories, habits	Language, abstract thought, imagination, consciousness
Autopilot	Decisions	Reasons, rationalizes



The Triune Brain in Evolution, Paul MacLean, 1960

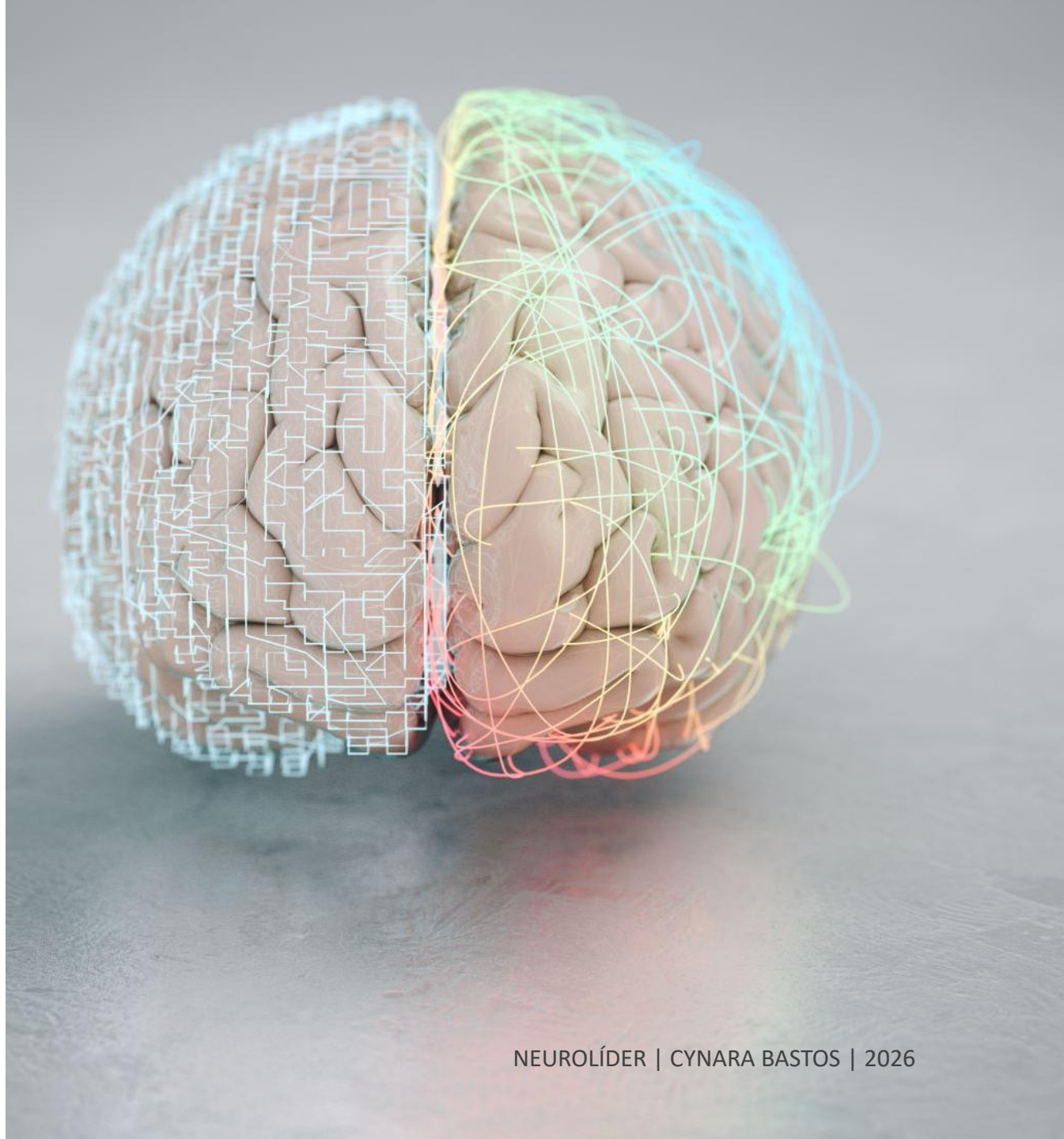
[Esta Foto](#) de Autor Desconhecido está licenciado em [CC BY](#)

O Cérebro Trino

- 1. Cérebro Reptiliano, Basal ou Instintivo:** Representa a parte mais antiga do cérebro, responsável por comportamentos instintivos e básicos, cujo objetivo é nos manter vivos.
- 2. Cérebro Mamífero, Emocional ou Sistema Límbico:** lida com emoções e comportamentos sociais.
- 3. Cérebro Racional, Neocórtex ou Prosencéfalo:** A camada mais recente e avançada, associada a funções cognitivas superiores como pensamento abstrato e linguagem.

Neuroplasticidade e Adaptabilidade

“Os neurotransmissores podem despertar ou inibir a atividade dos neurônios. Em geral, sabemos que a atividade dos neurotransmissores é essencial para a nossa função cerebral, já que ela permite que o cérebro mude continuamente. Adaptando-se aos estímulos dos mundos interno e externo.”





Adaptabilidade

O Cérebro e a Mudança



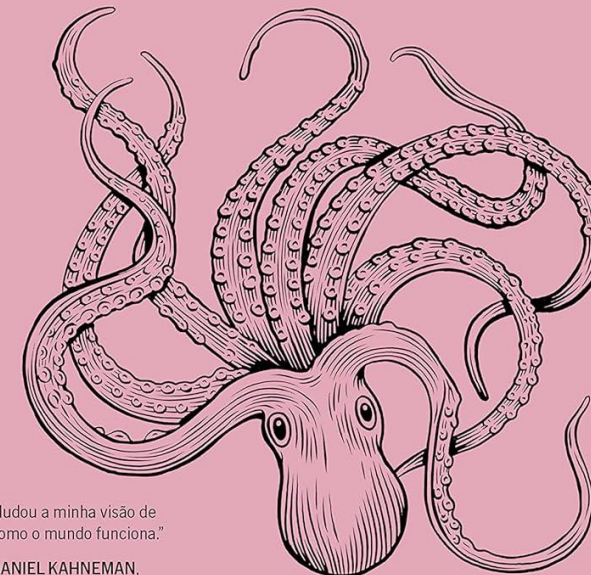
Antifragilidade

O conceito de antifragilidade, desenvolvido por Nassim Taleb, propõe uma nova maneira de enxergar e lidar com incertezas, choques e volatilidade.

Em vez de apenas resistir ou suportar adversidades, como fazem os sistemas resilientes ou robustos, o antifrágil é aquele que se beneficia, cresce e se fortalece diante do caos, da desordem e dos estressores.

NASSIM NICHOLAS TALEB

AUTOR DE *A LÓGICA DO CISNE NEGRO* E *ARRISCANDO A PRÓPRIA PELE*



"Mudou a minha visão de como o mundo funciona."

DANIEL KAHNEMAN,
prêmio Nobel de
economia e autor de
Rápido e devagar

ANTI- FRÁGIL

Coisas que se
beneficiam com o caos

OBJETIVA



Estresse

Equações Emocionais?



Relações
Tóxicas

+



Excesso de
trabalho

+



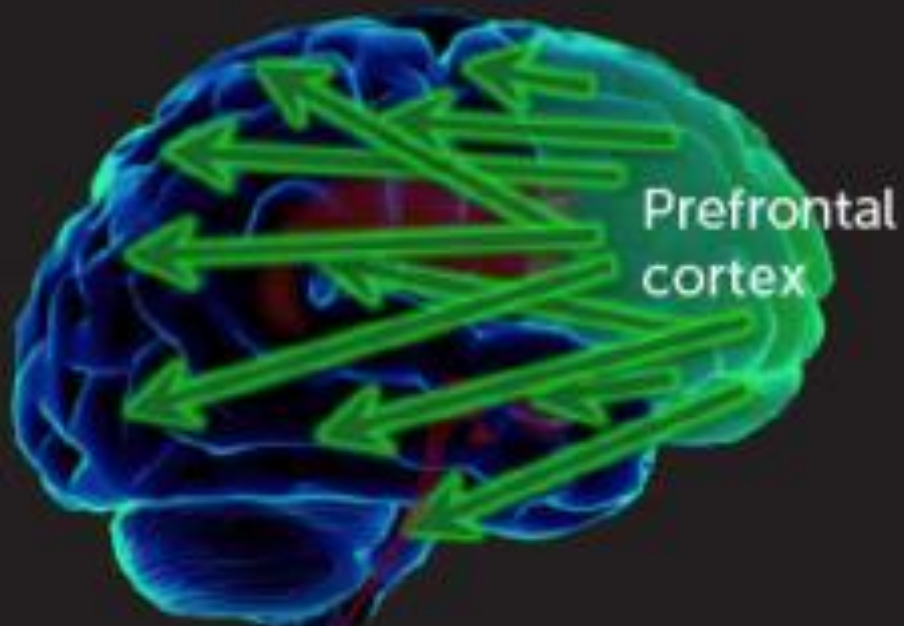
Falta de
abertura e
transparência

=



Cortisol
mal-estar
insegurança
estresse

Unstressed



Tight control of thoughts,
emotions and actions

Stressed



Weaker control of thoughts,
emotions and actions



Benefícios da Neuroliderança para a Gestão Educacional

Para os gestores escolares

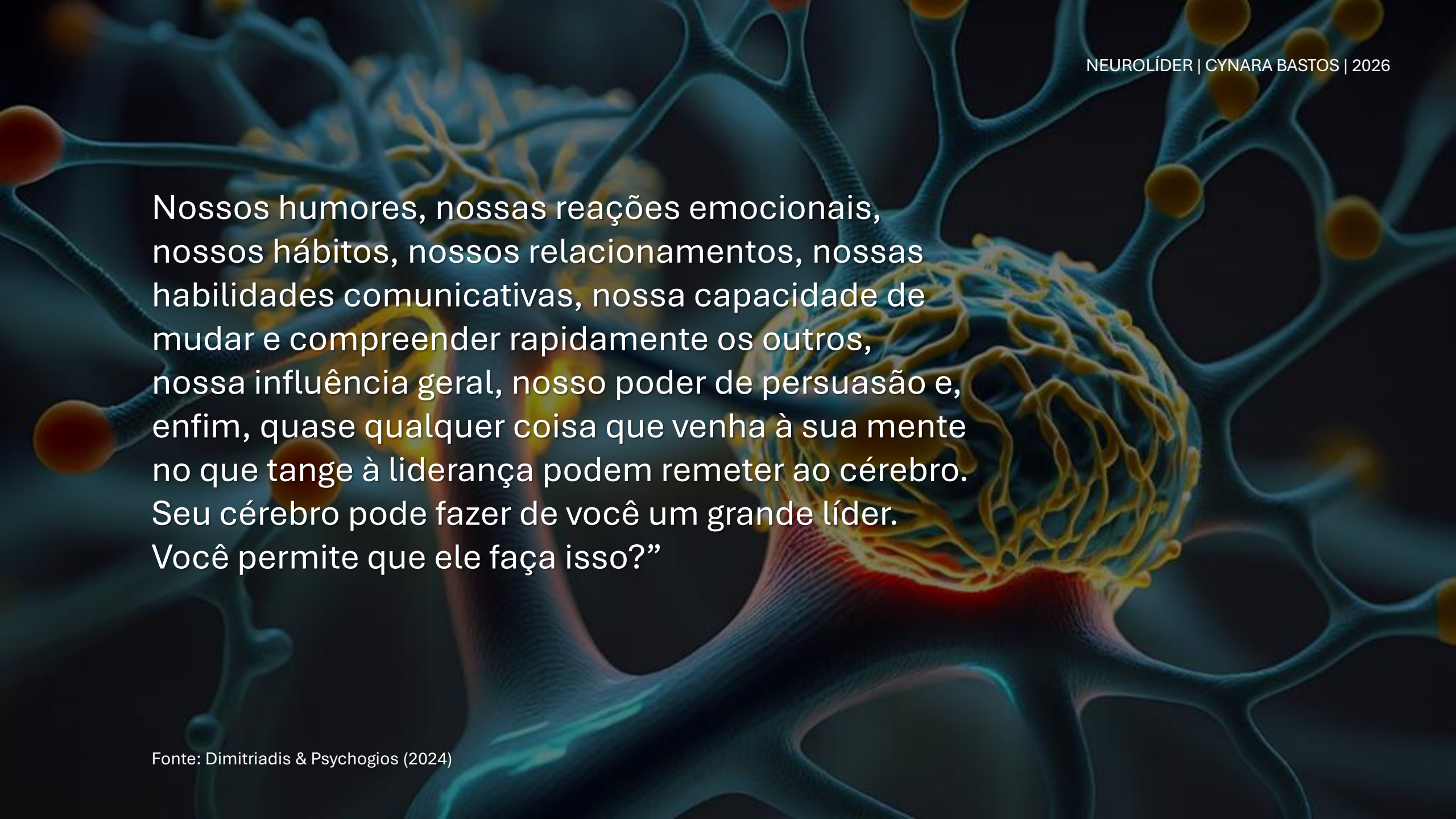
- Fortalece relações saudáveis com professores e equipe
- Aumenta o prestígio e a influência positiva da liderança

Para os professores

- Professores sentem-se mais valorizados e reconhecidos
- Maior motivação e disposição para o trabalho

Para a escola e o sistema educacional

- Implementação mais eficaz do currículo
- Ambiente de trabalho mais produtivo e eficiente
- Fortalecimento da cultura organizacional positiva



Nossos humores, nossas reações emocionais, nossos hábitos, nossos relacionamentos, nossas habilidades comunicativas, nossa capacidade de mudar e compreender rapidamente os outros, nossa influência geral, nosso poder de persuasão e, enfim, quase qualquer coisa que venha à sua mente no que tange à liderança podem remeter ao cérebro. Seu cérebro pode fazer de você um grande líder. Você permite que ele faça isso?”

Obrigada!!!

@pantareidho
@bastoscy



Cynara Bastos

📞 (11) 94469-0995

📷 @pantareidho

✉️ relacionamento@pantareidho.com.br

📍 São Paulo | SP